

『DIMS通信』

NEWS LETTER

Vol.44-1

2024.5.15



今回は、仙台市泉区にある
FLATWHITE COFFEE FACTORY 

(フラットホワイトコーヒーファクトリー) 仙台泉店
仙台駅からは車で25分、地下鉄泉中央駅からは
車で10分の県道263号沿いにあります。

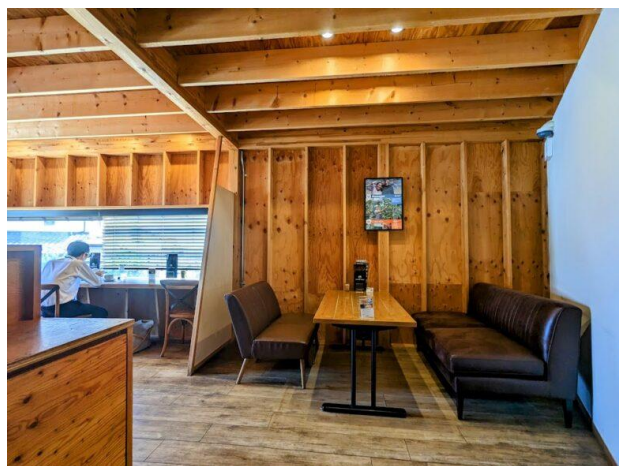
すこし前まではiPadで注文だったのですが、
いまはQRコードを読み取っての注文です。



Wi-Fiもありますし、操作は簡単！


産地で買い付けたおいしいコーヒーと、おいしいフードがいただけるカフェです 




お天気の良い日は、テラス席で風を感じながらの
カフェタイムも気持ちよいです。



今回は2階にあるソファ席にしました  
少人数やお子様連れの方も気持ちよく過ごせます。

今回はモーニングと宮城と福島的小麦粉を使用した
しっとりソフトに焼き上げた
「東北マフィン」をいただきました 

2013年に誕生したフラットホワイトコーヒーファクトリーは東北に6店舗を展開しているんです。
産地まで買い付けたこだわりの自社焙煎の豆を最良の抽出で提供してくれるコーヒー屋さん！

仙台泉プレミアム・アウトレットからも車で5分もかからない場所にありますので
お買い物にお越しの際にはぜひ 

店舗情報

店名 FLATWHITE COFFEE FACTORY
(フラットホワイトコーヒーファクトリー) 仙台泉店
住所 仙台市泉区高森6-8-8
電話 022-341-3452
営業時間 9:00~19:00
駐車場 あり(第1・第2駐車場あり)
支払い カード可・PayPay
SNS [HP](#) / [Instagram](#)

